

OSUG



OSUG-DC

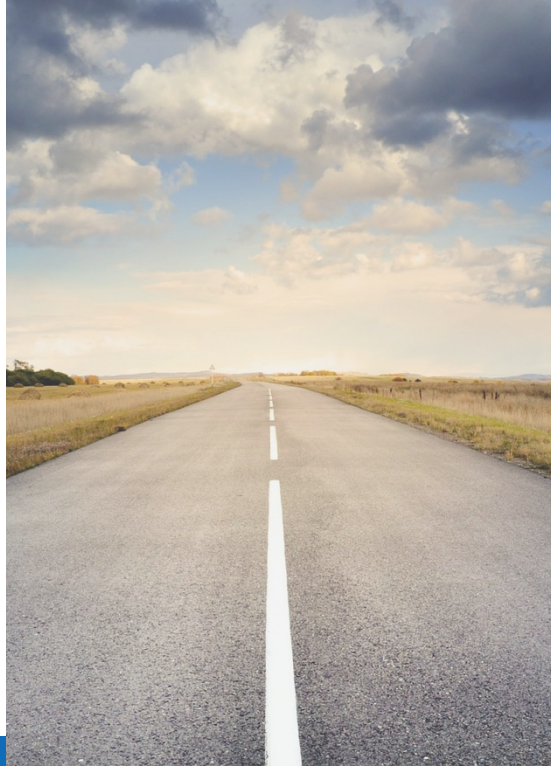
Missions et pilotage : processus de consultation

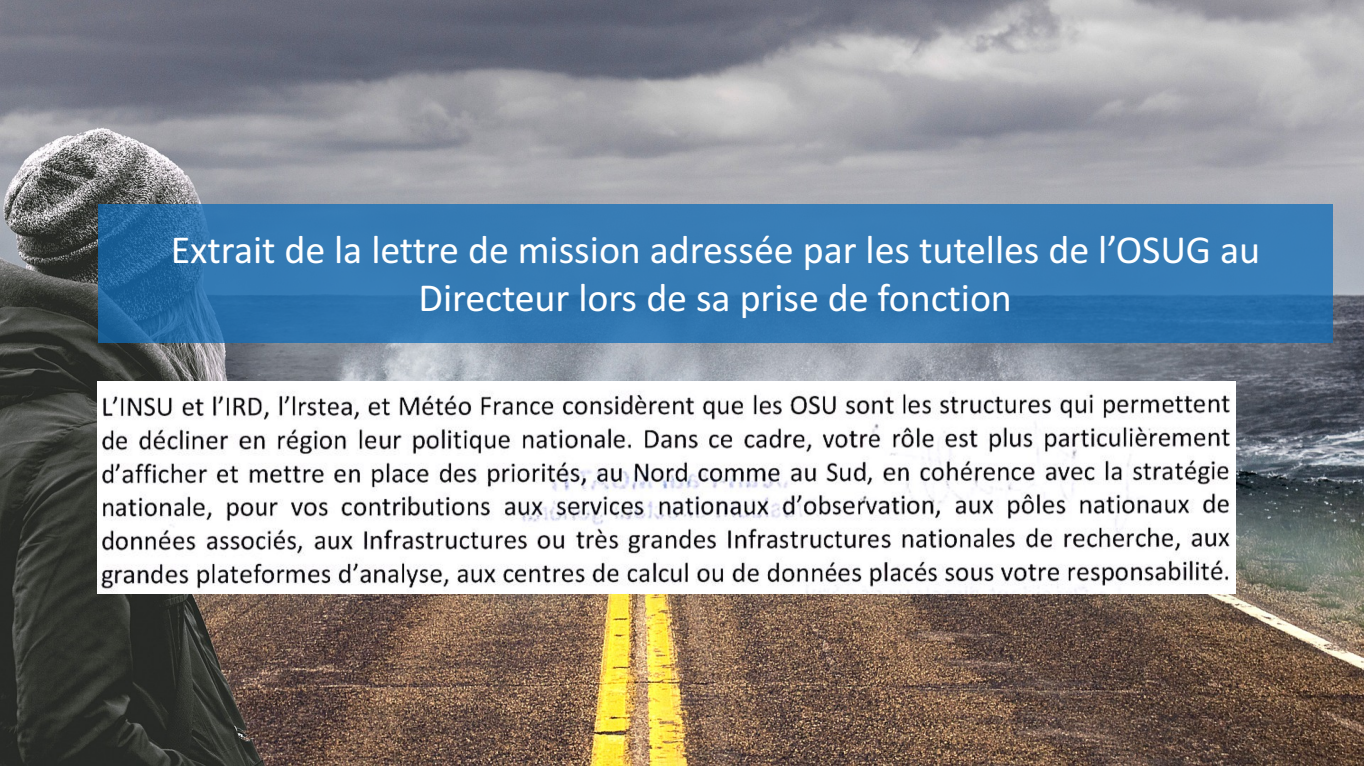
13 décembre 2019 – Equipe technique OSUG-DC



Pourquoi une consultation?

- Vers la rédaction d'un document de cadrage sur les missions et le pilotage d'OSUG-DC:
 - expérience concluante de la feuille de route de mutualisation ASR
 - nécessité d'une vision commune sur le rôle d'OSUG-DC
 - mieux piloter nos ressources dans l'intérêt de missions nationales/internationales



A person wearing a dark jacket and a hooded hat is seen from the side, looking out over a road and the ocean. The sky is filled with heavy, grey clouds. The road has a yellow double line down the center. The ocean is visible on the right side of the frame.

Extrait de la lettre de mission adressée par les tutelles de l'OSUG au Directeur lors de sa prise de fonction

L'INSU et l'IRD, l'Irstea, et Météo France considèrent que les OSU sont les structures qui permettent de décliner en région leur politique nationale. Dans ce cadre, votre rôle est plus particulièrement d'afficher et mettre en place des priorités, au Nord comme au Sud, en cohérence avec la stratégie nationale, pour vos contributions aux services nationaux d'observation, aux pôles nationaux de données associés, aux Infrastructures ou très grandes Infrastructures nationales de recherche, aux grandes plateformes d'analyse, aux centres de calcul ou de données placés sous votre responsabilité.



OSUG-DC: avant

- Projet initial : focalisé sur la notion de centre de données → *infrastructure*
 - Portail
 - Archivage
 - Traitement de données
 - Mutualisation de moyens

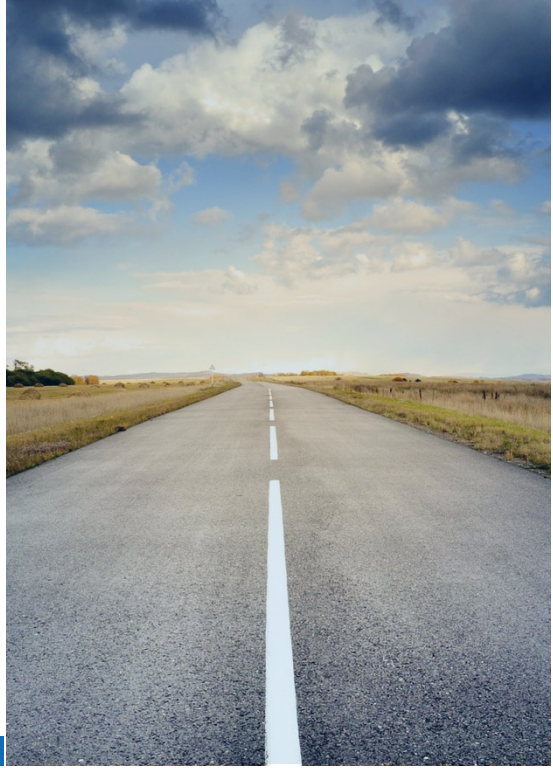
- Personnels en second plan



- Depuis mi-2016 : focalisation sur les actions mutualisées:
 - Développer le sentiment d'appartenance à un groupe
 - Méthodes communes
 - Projets transversaux
- Conflit entre les missions pour le service d'observation et celles pour l'OSUG

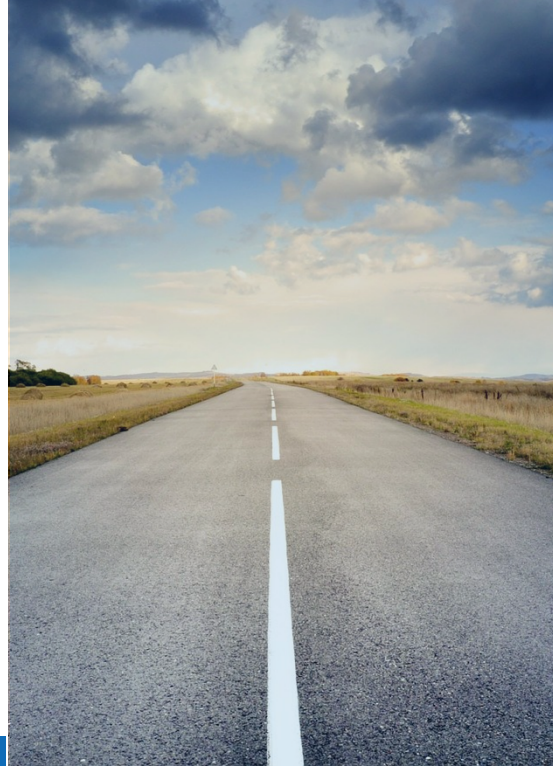


- **Projet: priorité à nos missions fondamentales:**
 - Se donner les moyens de mettre en œuvre la politique nationale sur les SNOs/IRs/Pôles
 - Se mettre en situation de mieux gérer nos ressources humaines
 - Clarifier les hiérarchies
- OSUG met à disposition des ressources pour les SNOs/IRs/Pôles



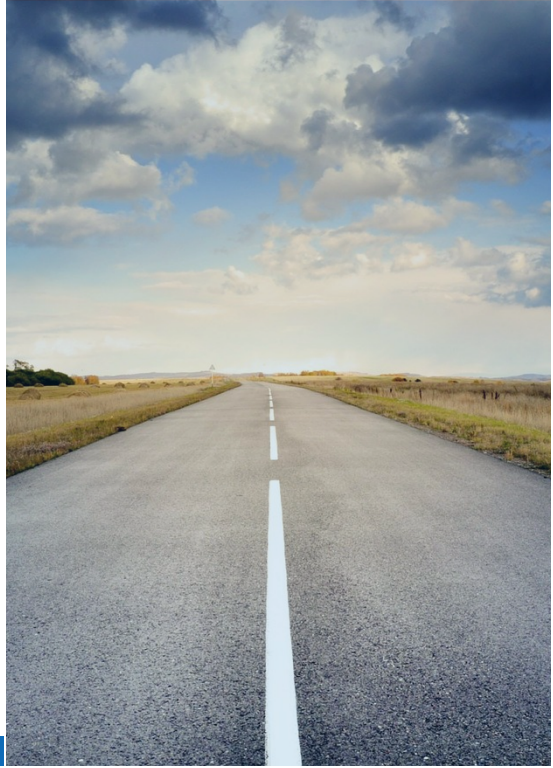
- Implications:

- Regroupement des personnels à l'OSUG
- Se rapprocher du fonctionnement des services d'observation



- Pilotage:

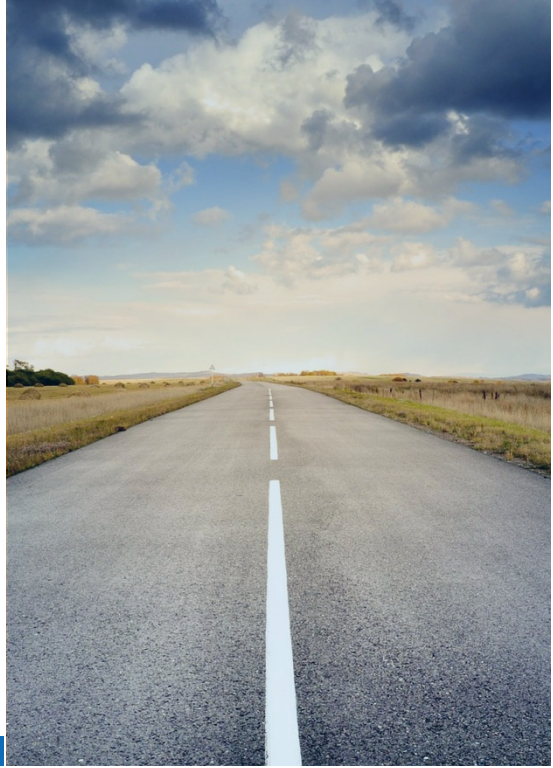
- Arbitrage des priorités entre les actions des différents SNOs/IRs/Pôles
- Attribution des ressources sur la base d'un plan de charge (typiquement annuel), l'examen d'indicateurs, la stabilité d'un service, l'intérêt des personnels, connaissance des priorités nationales, ...
- Implication des responsables de SNOs/IRs/Pôles et directions d'unités





OSUG-DC: demain

- Opportunités:
 - Personnels: mobilité entre les SNOs/IRs/Pôles
 - Recrutement: développer un plan conjoint





Qui est consulté ?

- L'INSU
- Les directions de laboratoires INSU
- Les responsables de services d'observation / Infrastructures de recherche / Pôles de données
- Les personnels OSUG-DC



- Objectifs:
 - Être en situation de faire remonter un profil prioritaire au Comité de Direction OSUG de juin 2019
 - Avoir un cadre clair pour les entretiens de carrière annuels

